



---

**DECIZIE Nr. 8/10**

din 10.12.2019

s. Negrea

**Cu privire la formarea  
bunurilor imobile  
prin separare**

În temeiul art. 4 lit. (a; b), și a art.7, 9, 19, 21 din Legea cu privire la formarea bunurilor imobile nr. 354-XV din 28.10.2004, în baza art.14, alin. 2, lit.(b, e), art. 19, alin. (4) și art. 20 alin. (1, 5) din Legea privind administrația publică locală nr.436-XVI din 28.12.2006, Consiliul sãtesc Negrea

**DECIDE:**

**1.** Se aprobã proiectul de formare prin separare la nivel de teren fãrã construcții cu nr. cadastral **5349201463** și suprafața inițială de **1,60840 ha**, teren proprietate publică a UAT Negrea, cu urmãtoarele planuri geometrice elaborate pentru urmãtoarele terenuri:

1.1. Teren cu numãrul cadastral **5349201463**, **S = 1,1711 ha**, din extravilanul localității, cu destinația agricolă, proprietate publică a UAT Negrea, conform planului anexã;

1.2. Terenul cu numãrul cadastral **5349201497**, **S= 0,0415 ha**, din extravilanul localității, cu destinația agricolă, proprietate publică a UAT s.Negrea, conform planului anexã;

1.3.Terenul cu numarul cadastral **5349201498**, **S= 0,1000 ha**, din extravilanul localității cu destinația agricol, proprietate publică a UAT Negrea, conform planului anexã

1.4.Terenul cu numãrul cadastral **5349201501**, **S =0,1510 ha**, din extravilanul localității cu destinația agricolă, proprietate publică a UAT Negrea, conform planului anexã;

1.5.Terenul cu numărul cadastral **5349201502**, **S =0,0702ha**, din extravilanul localității cu destinația agricolă, proprietate publică a UAT Negrea, conform planului anexă;

1.6.Terenul cu numărul cadastral **5349201503**, **S = 0,0706 ha**, din extravilanul localității cu destinația agricolă, proprietate publică a UAT Negrea, conform planului anexa;

2. Se împuternicește primarul s. Negrea D-l Ștefan Mangîr pentru semnarea actelor necesare.

Președintele ședinței  
Consiliului sătesc Negrea

  
Ion Cerlincă

Contrasemnat  
Secretarul Consiliului  
sătesc Negrea

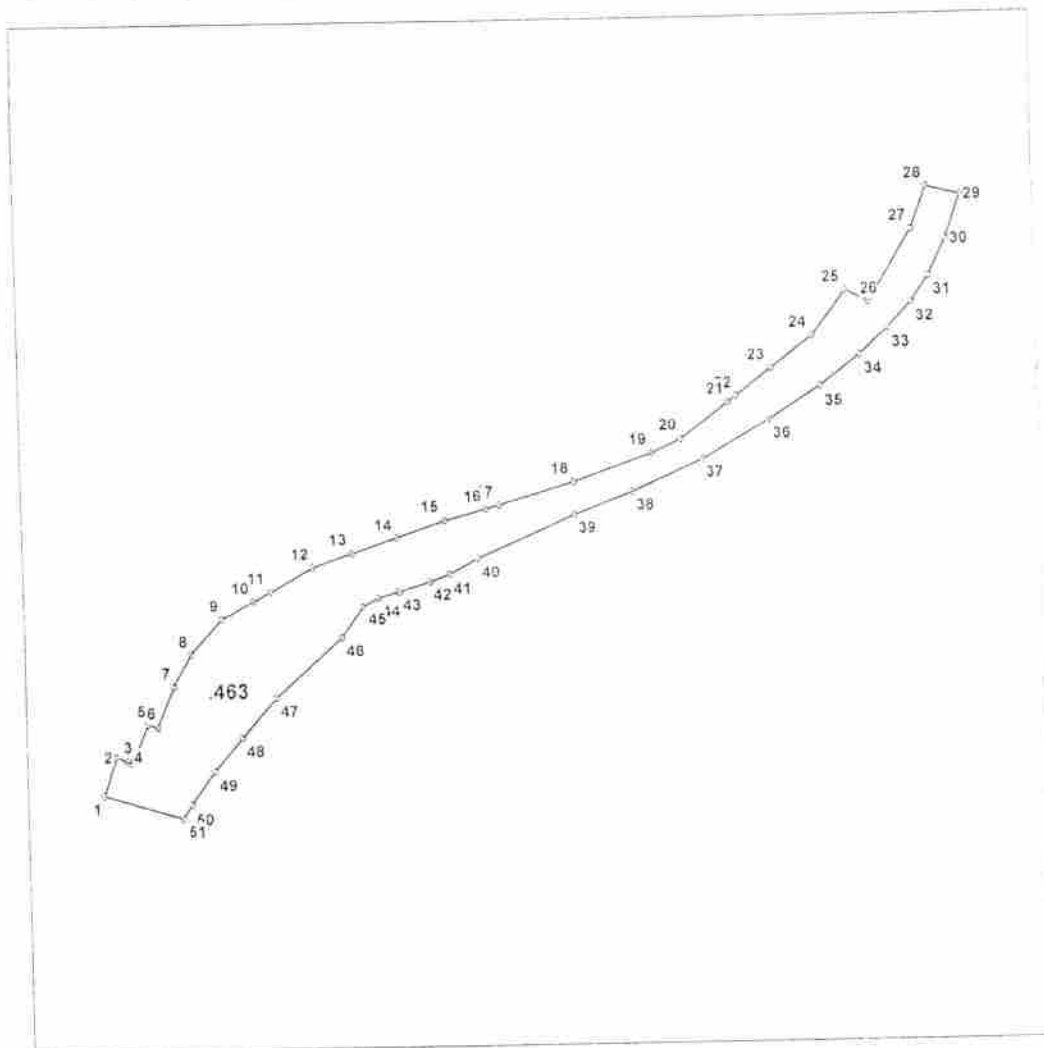
  
Galina Guțuțui



# PLANUL GEOMETRIC al bunului imobil format prin separare

Numărul cadastral al bunului imobil inițial: 5349201.463

Numărul cadastral al bunului imobil inițial modificat: 5349201.463



Ampasamentul bunului



0463 - numărul terenului

### Caracteristicile tehnice ale bunului imobil

Numar_cadastral	Tipul_bunului	Suprafata	Destinatia	Mod_de_folosinta
5349201.463	Teren	1.1711 ha	Agricol	Neproductiv

Mentiuni

---



---



---

COORDONAT		S.R.L. "Cadser Company"	
Primarul APL Negrea Mangîr Stefan	 	r-nul Hincești, sat. Negrea, extravilan	
Specialistul în reglementarea regiunii funciare Prescormîc Vladimir		Conducător / Verificat	Mane
Titularul(ii) de drepturi APL Negra Primar Mangîr Stefan		Executant / Certificat	Mane
	Data elaborării: <b>12.11.2019</b>	Sistem de coordonate: <b>MoldRef99</b>	

## CATALOGUL COORDONATELOR

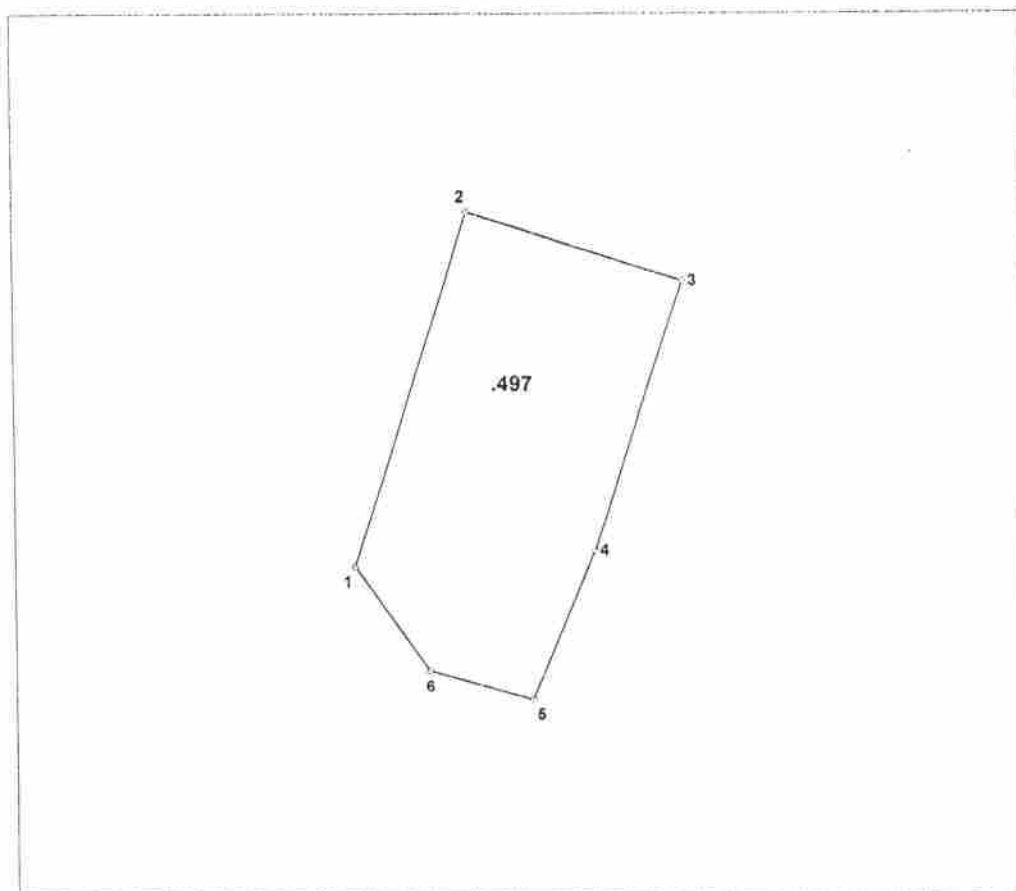
bunului imobil (format prin separare) cu numarul cadastral 5349201.463

Punctul	Coordonata_X	Coordonata_Y	Tipul_punctului	Hotarul	Distanta	Tipul_hotarului
1	197 261,0524	187 196,2428	general	1-2	18,90	general
2	197 266,9450	187 214,2030	general	2-3	5,37	general
3	197 271,9560	187 212,2840	general	3-4	2,76	general
4	197 274,5396	187 211,3224	general	4-5	19,43	general
5	197 282,0030	187 229,2658	general	5-6	4,79	general
6	197 286,5308	187 227,7090	general	6-7	20,62	general
7	197 294,4614	187 246,7422	general	7-8	17,27	general
8	197 302,8308	187 261,8486	general	8-9	21,90	general
9	197 317,5428	187 278,0682	general	9-10	16,91	general
10	197 332,2634	187 286,3946	general	10-11	8,86	general
11	197 340,0910	187 290,5530	general	11-12	22,73	general
12	197 359,6990	187 302,0530	general	12-13	19,18	general
13	197 377,6200	187 308,3240	general	13-14	21,25	general
14	197 397,8530	187 315,4180	general	14-15	22,99	general
15	197 419,5200	187 323,0990	general	15-16	19,79	general
16	197 438,5930	187 328,3760	general	16-17	6,30	general
17	197 444,6650	187 330,0560	general	17-18	35,51	general
18	197 478,6740	187 340,2800	general	18-19	38,43	general
19	197 514,9292	187 353,0110	general	19-20	14,90	general
20	197 528,4112	187 359,3554	general	20-21	27,78	general
21	197 550,5520	187 376,1300	general	21-22	4,95	general
22	197 554,4360	187 379,1970	general	22-23	20,63	general
23	197 570,6370	187 391,9640	general	23-24	24,21	general
24	197 589,9686	187 406,5400	general	24-25	26,24	general
25	197 605,8390	187 427,4360	general	25-26	12,15	general
26	197 616,7042	187 422,0064	general	26-27	38,67	general
27	197 636,7946	187 455,0500	general	27-28	21,00	general
28	197 644,0852	187 474,7470	general	28-29	15,67	general
29	197 659,1858	187 470,5574	general	29-30	21,59	general
30	197 652,3000	187 450,0910	general	30-31	18,60	general
31	197 644,1312	187 433,3822	general	31-32	14,23	general
32	197 635,9452	187 421,7396	general	32-33	16,35	general
33	197 624,8664	187 409,7216	general	33-34	18,21	general
34	197 611,5210	187 397,3296	general	34-35	23,30	general
35	197 593,0654	187 383,1032	general	35-36	28,53	general
36	197 569,1508	187 367,5488	general	36-37	35,68	general
37	197 538,1798	187 349,8234	general	37-38	35,75	general
38	197 505,5658	187 335,1776	general	38-39	28,60	general
39	197 478,8554	187 324,9674	general	39-40	48,54	general
40	197 434,5814	187 305,0606	general	40-41	15,11	general
41	197 421,3134	187 297,8218	general	41-42	9,64	general
42	197 412,3516	187 294,2648	general	42-43	14,57	general
43	197 398,4592	187 289,8762	general	43-44	9,91	general
44	197 388,9506	187 287,0894	general	44-45	7,86	general
45	197 382,1480	187 283,1586	general	45-46	17,79	general
46	197 372,1268	187 268,4612	general	46-47	40,85	general
47	197 341,8626	187 241,0178	general	47-48	24,54	general
48	197 325,9798	187 222,3144	general	48-49	20,27	general
49	197 312,7656	187 206,9452	general	49-50	19,00	general
50	197 301,7802	187 191,4442	general	50-51	7,53	general
51	197 297,6394	187 185,1538	general	51-1	38,23	general

## PLANUL GEOMETRIC al bunului imobil format prin separare

Numărul cadastral al bunului imobil inițial: 5349201.463

Numărul cadastral al bunului imobil nou format: 5349201.497



### Caracteristicile tehnice ale bunului imobil

Numar_cadastral	Tipul_bunului	Suprafata	Destinatia	Mod_de_folosinta
5349201.497	Teren	0.0415 ha	Agricol	Neproductiv

## CATALOGUL COORDONATELOR

bunului imobil (format prin separare) cu numarul cadastral 5349201.497

Punctul	Coordonata_X	Coordonata_Y	Tipul_punctului	Hotarul	Distanta	Tipul_hotarului
1	197 214,5326	187 021,9000	general	1-2	24,73	general
2	197 221,9788	187 045,4828	general	2-3	14,85	general
3	197 236,1412	187 041,0110	general	3-4	18,99	general
4	197 230,2048	187 022,9760	general	4-5	10,66	general
5	197 226,0634	187 013,1584	general	5-6	7,03	general
6	197 219,2906	187 015,0268	general	6-1	8,36	general

*Mentiuni*

---



---



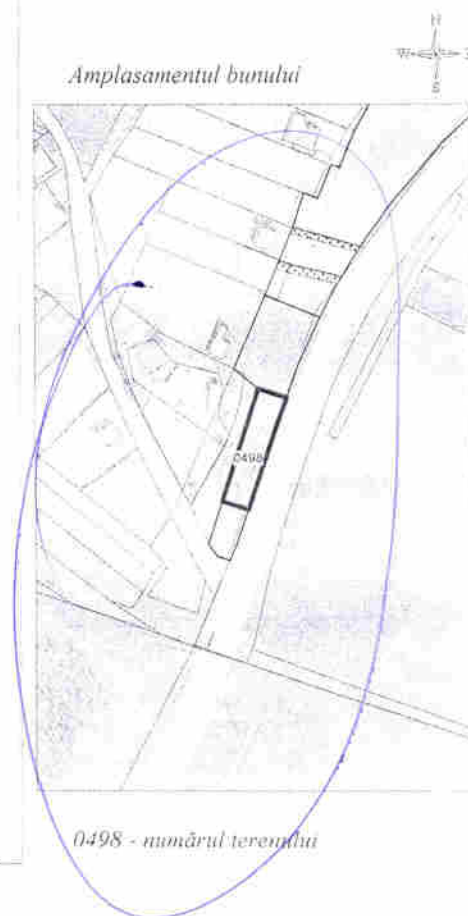
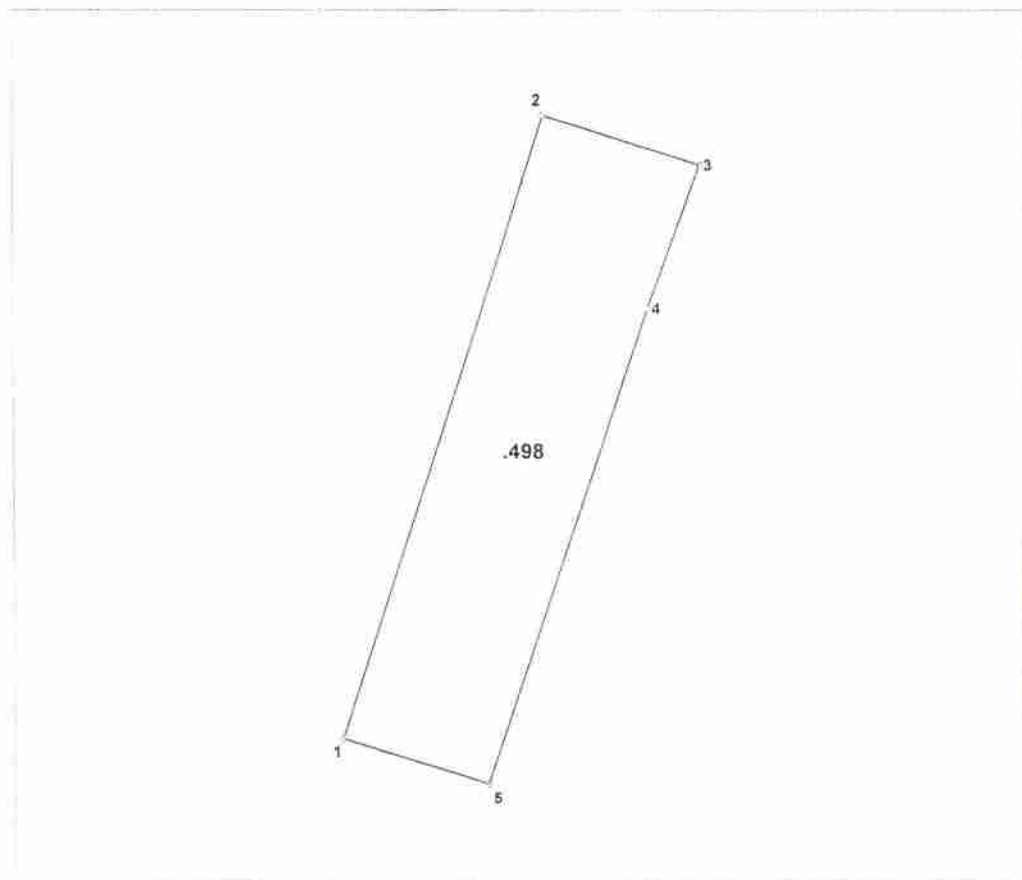
---

<b>COORDONAT</b>		<b>S.R.L. "Cadser Company"</b>	
Primarul APL Negrea Mangir Stefan		<i>r-nul Hincești, sat. Negrea, extravilan</i>	
Specialistul în reglementarea regimului funciar Prescornic Vladimir		Conducător / Verificat	<b>Manea Sergiu</b> <small>numele, prenumele</small>
Titularul(ii) de drepturi APL. Negra Primar Mangir Stefan		Executant / Certificat	<b>Manea Sergiu</b> <small>numele, prenumele</small>
Data elaborării: <b>12.11.2019</b>		Sistem de coordonate: <b>MoldRef99</b>	
		Scara: <b>1:500</b>	

## PLANUL GEOMETRIC al bunului imobil format prin separare

Numărul cadastral al bunului imobil inițial: 5349201.463

Numărul cadastral al bunului imobil nou format: 5349201.498



### Caracteristicile tehnice ale bunului imobil

Numar_cadastral	Tipul_bunului	Suprafata	Destinatia	Mod_de_folosinta
5349201.498	Teren	0.1 ha	Agricol	Neproductiv

## CATALOGUL COORDONATELOR

bunului imobil (format prin separare) cu numarul cadastral 5349201.498

Punctul	Coordonata_X	Coordonata_Y	Tipul_punctului	Hotarul	Distanta	Tipul_hotarului
1	197 221,9788	187 045,4828	general	1-2	65,33	general
2	197 241,6510	187 107,7854	general	2-3	16,14	general
3	197 257,0450	187 102,9246	general	3-4	15,05	general
4	197 251,8684	187 088,7902	general	4-5	50,30	general
5	197 236,1412	187 041,0110	general	5-1	14,85	general

*Mentiumi*

---



---



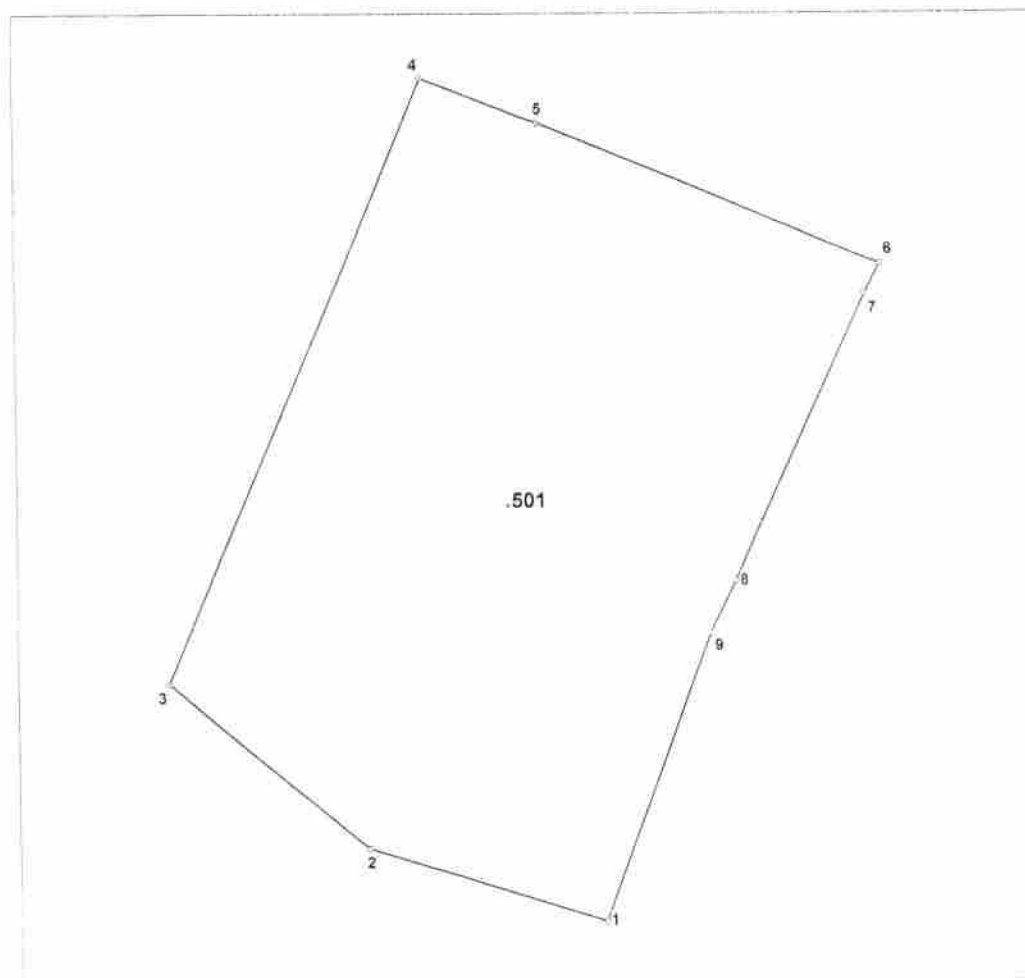
---

<p style="text-align: center;"><b>COORDONAT</b></p> <p>Primarul APL Negrea Mangir Stefan</p> <p>Specialistul in reglementarea regimului funciar Prescornicie Vladimir</p> <p>Titularul(ii) de drepturi APL Negra Primar Mangir Stefan</p>	<p style="text-align: center;"><b>S.R.L. "Cadser Company"</b> <i>r-nul Hincești, sat. Negrea, extravilan</i></p> <p>Conducător / Verificat Executant / Certificat</p> <p>Data elaborării: <b>12.11.2019</b></p> <p>Sistem de coordonate: <b>MoldRef99</b></p>	<p style="text-align: center;"><b>Manea Sergiu</b> <small>numele, prenumele</small></p> <p style="text-align: center;"><b>Manea Sergiu</b> <small>numele, prenumele</small></p> <p>Scara: <b>1:750</b></p>
---	---	--

## PLANUL GEOMETRIC al bunului imobil format prin separare

Numărul cadastral al bunului imobil inițial: 5349201.463

Numărul cadastral al bunului imobil nou format: 5349201.501



0501 - numărul terenului

### Caracteristicile tehnice ale bunului imobil

Numar_cadastral	Tipul_bunului	Suprafata	Destinatia	Mod_de_folosinta
5349201.501	Teren	0.151 ha	Agricol	Neproductiv

## CATALOGUL COORDONATELOR

bunului imobil (format prin separare) cu numărul cadastral 5349201.501

Punctul	Coordonata_X	Coordonata_Y	Tipul_punctului	Hotarul	Distanța	Tipul_hotarului
1	197 257,0450	187 102,9246	general	1-2	16,14	general
2	197 241,6510	187 107,7854	general	2-3	17,09	general
3	197 228,5580	187 118,7650	general	3-4	43,67	general
4	197 245,4696	187 159,0266	general	4-5	8,10	general
5	197 253,0200	187 156,0900	general	5-6	24,21	general
6	197 275,4148	187 146,8930	general	6-7	2,26	general
7	197 274,4016	187 144,8676	general	7-8	21,09	general
8	197 265,7600	187 125,6346	general	8-9	3,89	general
9	197 264,0782	187 122,1284	general	9-1	20,45	general

*Mentuni*

---



---



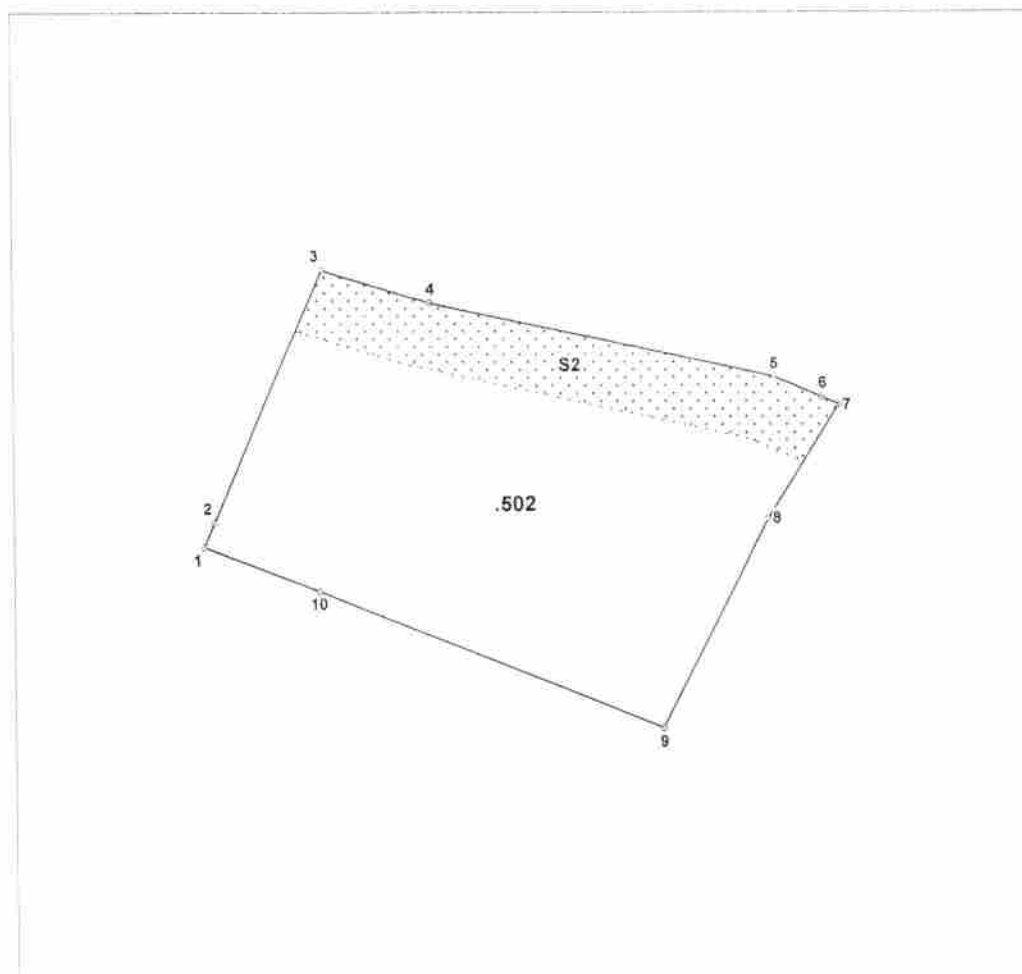
---

<p style="text-align: center;"><b>COORDONAT</b></p> <p>Primarul APL Negrea Mangîr Stefan</p> <p>Specialistul în reglementarea legăturii închiar Prescornic Vladimir</p> <p>Titularul(ii) de drepturi APL Negrea Primar Mangîr Stefan</p>	<p style="text-align: center;"><b>S.R.L. "Cadser Company"</b></p> <p style="text-align: center;"><i>r-nul Hîncești, sat, Negrea, extravilan</i></p> <p>Conducător / Verificat <i>Manea Sergiu</i> <small>semnătura punctului</small></p> <p>Executant / Certificat <i>Manea Sergiu</i> <small>seria/numărul/căsuța certificatului, semnătura executorului</small></p> <p>Data elaborării: <b>12.11.2019</b></p> <p>Sistem de coordonate: <b>MoldRef99</b></p>	<p style="text-align: center;"><b>Manea Sergiu</b> <small>numele, prenumele</small></p> <p style="text-align: center;"><b>Manea Sergiu</b> <small>numele, prenumele</small></p> <p>Scara: <b>1:500</b></p>
--	---	--

# PLANUL GEOMETRIC al bunului imobil format prin separare

Numărul cadastral al bunului imobil inițial: 5349201.463

Numărul cadastral al bunului imobil nou format: 5349201.502



Amplasamentul bunului

0502 - numărul terenului

## Caracteristicile tehnice ale bunului imobil

Numar_cadastral	Tipul_bunului	Suprafata	Destinatia	Mod_de_folosinta
5349201.502	Teren	0,0742 ha	Agricol	Neproductiv

## Informatii despre alte drepturi reale constituite pe teren

Nr	Denumirea	Suprafata_ha	Teren_dominant	Tipul
S2	Servitute	0,0154	53492010380	Drum de acces

## CATALOGUL COORDONATELOR

bunului imobil (format prin separare) cu numarul cadastral 5349201.502

Punctul	Coordonata_X	Coordonata_Y	Tipul_punctului	Hotarul	Distanța	Tipul_hotarului
1	197 245,4696	187 159,0266	general	1-2	1,78	general
2	197 246,1590	187 160,6680	general	2-3	18,45	general
3	197 253,3052	187 177,6808	general	3-4	7,35	general
4	197 260,3100	187 175,4500	general	4-5	23,11	general
5	197 282,8520	187 170,3450	general	5-6	3,38	general
6	197 285,9500	187 168,9900	general	6-7	1,25	general
7	197 287,0968	187 168,4854	general	7-8	8,91	general
8	197 282,4204	187 160,8988	general	8-9	15,66	general
9	197 275,4148	187 146,8930	general	9-10	24,21	general
10	197 253,0200	187 156,0900	general	10-1	8,10	general

*Mentuni*

---



---



---

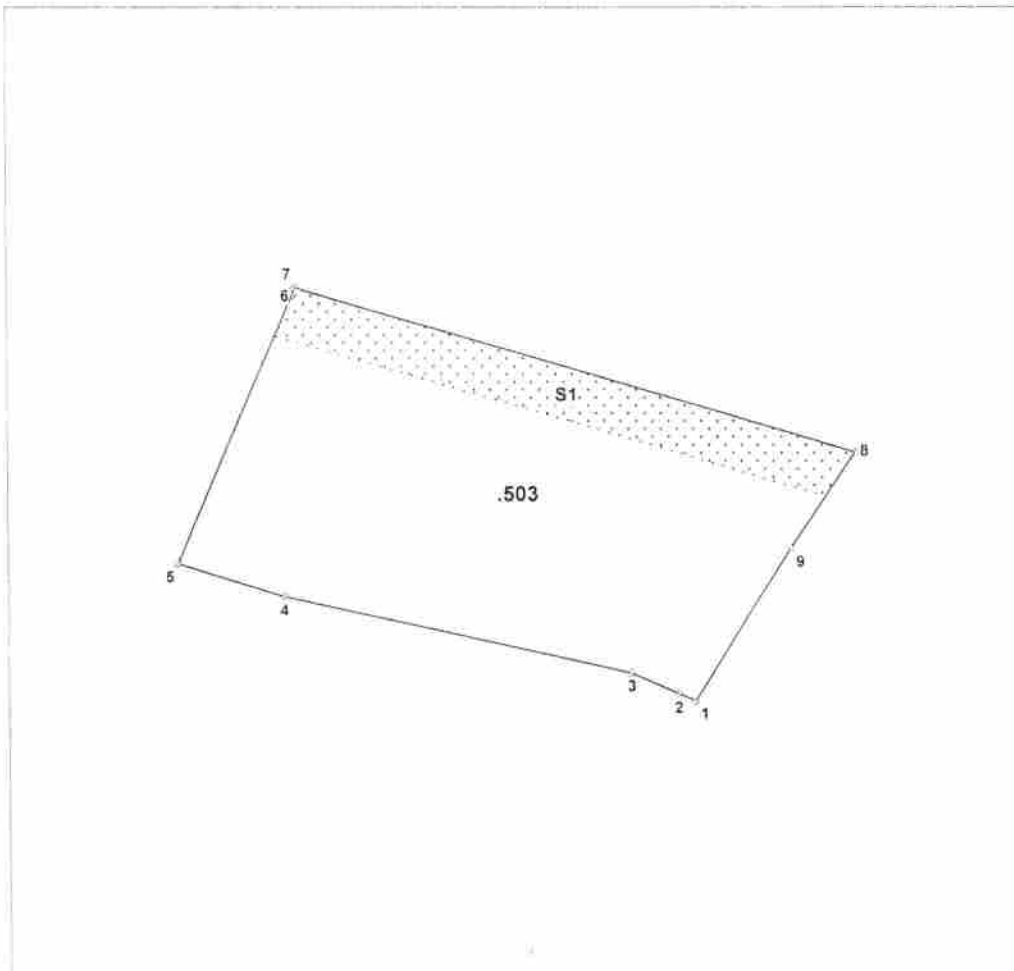
<p style="text-align: center;"><b>COORDONAT</b></p> <p>Primarul APL Năgrea Mangîr Stefan</p> <p>Specialistul în reglementarea regimului funciar Prescornic Vladimir</p> <p>Titularul(ii) de drepturi APL Năgrea Primar Mangîr Stefan</p>	<p style="text-align: center;"><b>S.R.L. "Cadser Company"</b></p> <p style="text-align: center;"><b>r-nul Hîncești, sat. Năgrea, extravilan</b></p> <table border="1" style="width: 100%; border-collapse: collapse;"> <tr> <td style="width: 50%;">Conducător / Verificat</td> <td style="width: 50%; text-align: center;"><i>Manea Sergiu</i> <small>semnătura, ștampilă</small></td> </tr> <tr> <td>Executant / Certificat</td> <td style="text-align: center;"><i>Manea Sergiu</i> <small>semnătura ștampilă, semnătură executanților</small></td> </tr> <tr> <td>Data elaborării:</td> <td>Sistem de coordonate:</td> </tr> <tr> <td style="text-align: center;">12.11.2019</td> <td style="text-align: center;">MoldRef99</td> </tr> </table>	Conducător / Verificat	<i>Manea Sergiu</i> <small>semnătura, ștampilă</small>	Executant / Certificat	<i>Manea Sergiu</i> <small>semnătura ștampilă, semnătură executanților</small>	Data elaborării:	Sistem de coordonate:	12.11.2019	MoldRef99
Conducător / Verificat	<i>Manea Sergiu</i> <small>semnătura, ștampilă</small>								
Executant / Certificat	<i>Manea Sergiu</i> <small>semnătura ștampilă, semnătură executanților</small>								
Data elaborării:	Sistem de coordonate:								
12.11.2019	MoldRef99								



# PLANUL GEOMETRIC al bunului imobil format prin separare

Numărul cadastral al bunului imobil inițial: 5349201.463

Numărul cadastral al bunului imobil nou format: 5349201.503



0503 - numărul terenului

## Caracteristicile tehnice ale bunului imobil

Numar_cadastral	Tipul_bunului	Suprafata	Destinatia	Mod_de_folosinta
5349201.503	Teren	0.0706 ha	Agricol	Neproductiv

## Informatii despre alte drepturi reale constituite pe teren

Nr	Denumirea	Suprafata_ha	Teren_dominant	Tipul
S1	Servitute	0,0130	53492010463	Drum de acces

## CATALOGUL COORDONATELOR

bunului imobil (format prin separare) cu numarul cadastral 5349201.503

Punctul	Coordonata_X	Coordonata_Y	Tipul_punctului	Hotarul	Distanta	Tipul_hotarului
1	197 287,0968	187 168,4854	general	1-2	1,25	general
2	197 285,9500	187 168,9900	general	2-3	3,38	general
3	197 282,8520	187 170,3450	general	3-4	23,11	general
4	197 260,3100	187 175,4500	general	4-5	7,35	general
5	197 253,3052	187 177,6808	general	5-6	19,55	general
6	197 260,8750	187 195,7020	general	6-7	0,57	general
7	197 261,0524	187 196,2428	general	7-8	38,23	general
8	197 297,6394	187 185,1538	general	8-9	7,67	general
9	197 293,4216	187 178,7460	general	9-1	12,05	general

*Mentiuни*

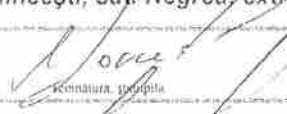

---



---



---

<b>COORDONAT</b>	<b>S.R.L. "Cadser Company"</b>	
Primarul APL Negrea Mangiu Stefan	<i>r-nul Hincesti, sat. Negrea, extravilan</i>	
Specialistul in reglementarea regimului funciar Prescornic Vladimir	 <small>semnatura, prenume</small>	<b>Manea Sergiu</b> <small>numele, prenumele</small>
Titularul(ii) de drepturi APL Negrea Primar Mangiu Stefan	 <small>semnatura, prenume</small>	<b>Manea Sergiu</b> <small>numele, prenumele</small>
Data elaborării:	Sistem de coordonate:	Scara:
<b>12.11.2019</b>	<b>MoldRef99</b>	<b>1:500</b>