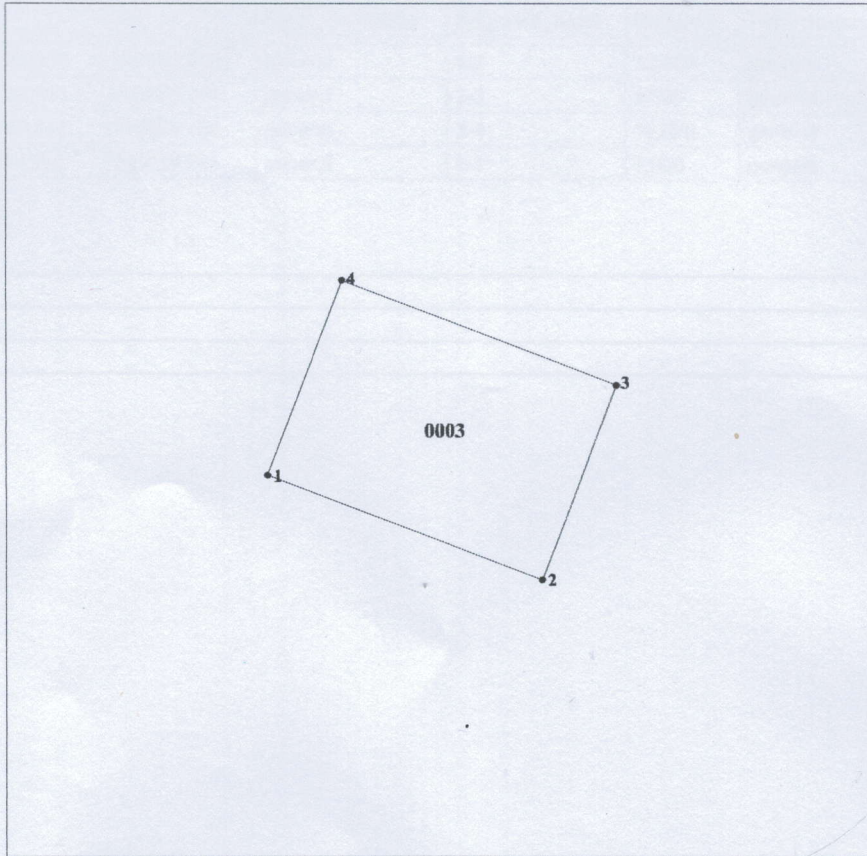
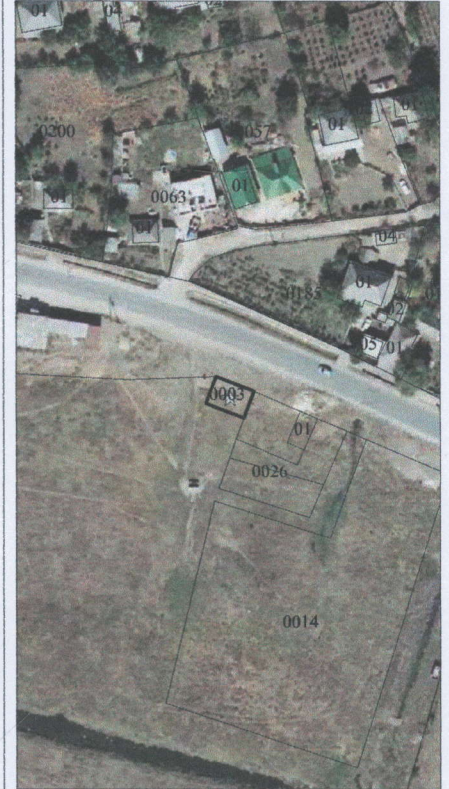


# PLANUL GEOMETRIC

Numarul cadastral: 3118111003



## Amplasamentul bunului



003- numarul cadastral al terenului  
- numarul postal al cladirii

### Caracteristicile tehnice ale bunului imobil

Tipul_bunului	Suprafata	Destinatia	Modul_de_folosinta
Teren	0,0102 ha	Intravilanul Localitatii	Pentru constructii

# CATALOGUL COORDONATELOR

Numar cadastral: 3118111003

## Parametrii hotarului

nr_	_X_	_Y_	Tipul_punctului	Segment_hotar	Distanta	Tipul_hotarului
1	221136,956	245063,939	general	1-2	12,000	general
2	221132,661	245075,144	general	2-3	8,500	general
3	221140,598	245078,186	general	3-4	12,000	general
4	221144,893	245066,981	general	4-1	8,500	general

Mentiuni:

---



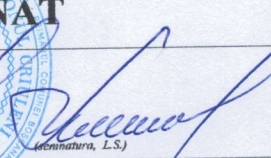
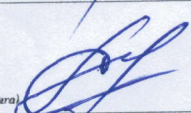
---



---



---

COORDONAT		EXECUTANT		
<b>Primarul com. Boșcana</b> <b>S. Racul</b>	 <small>(semnatura, L.S.)</small>	Intocmirea documentatiei cadastrale in vederea inregistrarii primare		
		r-nul. Criuleni, com. Boșcana, sat. Boșcana		
<b>Specialistul pentru reglementarea proprietatii funciare</b> <b>M. Sajin</b>	 <small>(semnatura)</small>	Conducator/ Verificat		
		Executant		
<b>Titularul de drepturi:</b> <b>APL com. Boșcana</b>	<small>(semnatura)</small>	Data eliberarii: 25.06.2024 <small>(data inspectarii in teren)</small>	Sistemul de coordonate: Conventionala	Scara 1:300